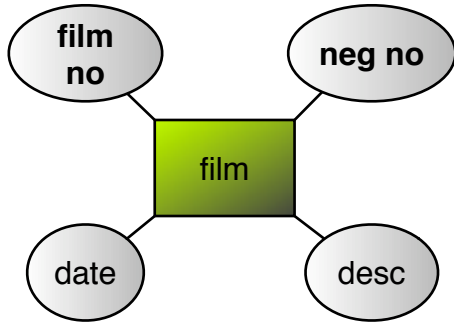
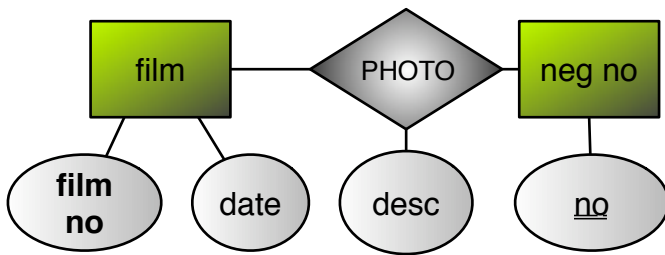


### SCHÉMA CORRECT ou INCORRECT ?



#### SCHÉMA INCORRECT

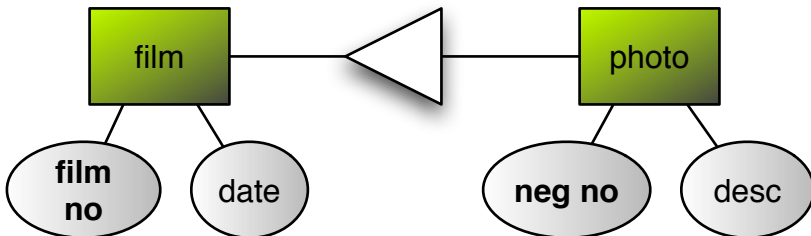
- Un flux vide : représentation impossible
- Le flux peut avoir de dates différentes
- Redondance de l'info date



#### SCHÉMA CORRECT

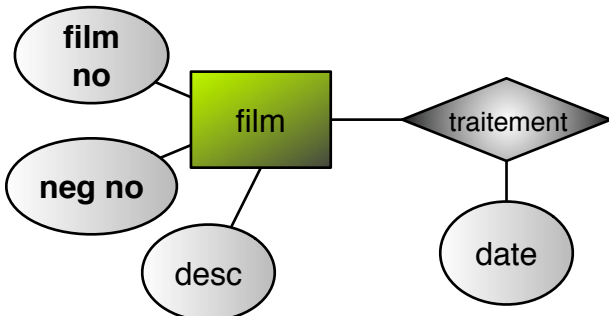
Film (**nofilm**, date)  
photo (**nofilm**, **noneg**, desc)

Film (**nofilm**, date)  
Negno(**photo**, no)  
photo(**no**, **nofilm**, desc)



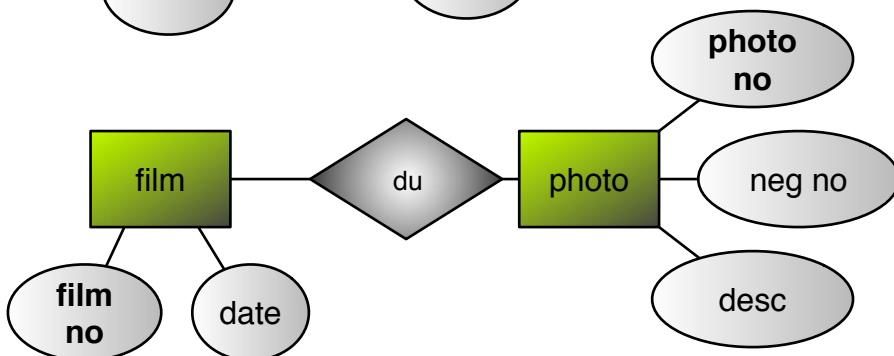
#### SCHÉMA INCORRECT

- Impossible de représenter un film avec un nombre de photo  $\geq 2$



#### SCHÉMA INCORRECT

- Impossible de représenter des films vides
- Le même film peut avoir 2 dates différentes



#### SCHÉMA INCORRECT

- Possibilité de représenter deux photos sur la même position de film